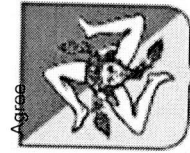


Utilizziamo i cookie per migliorare il nostro sito e la vostra esperienza quando lo si utilizza. I cookie utilizzati per il funzionamento essenziale di questo sito sono già stati impostati. Continuando la navigazione accettate l'uso dei cookie. To find out more about the cookies we use and how to delete them, see our [privacy policy \(index.php?\)](#).

I accept cookies from this site.



Regione Siciliana

(/servizio5dar/)

Agree

PRESIDENZA

Ufficio Speciale per il monitoraggio e l'attuazione delle azioni previste nelle O.P.R.S. n. 5/Rif/16 e n. 6/Rif/16 per l'incremento della raccolta differenziata presso i comuni della Sicilia

Sito gestito dall'U.S.R.D. a partire dall'01/11/2016



(<http://www.bhannaidigital.co.uk/developer-resources/eu-cookie-directive-module.html>)

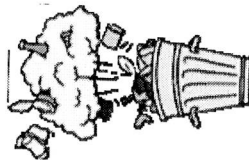
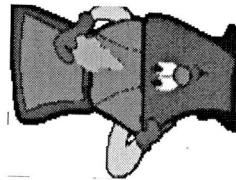
Cerca...

[Home \(/servizio5dar/index.php?option=com_content&view=category&id=42&Itemid=101\)](#)

[registrazione nuovi utenti \(/servizio5dar/index.php?option=com_users&view=registration&Itemid=133\)](#)

Accesso Utenti

Ciao Anna Sidoti,



Dati Rifiuti in Discarica

Scheda caricamento dati
formulari giornalieri
(/servizio5dar/index.php?option=com_content&view=article&id=77&Itemid=259)

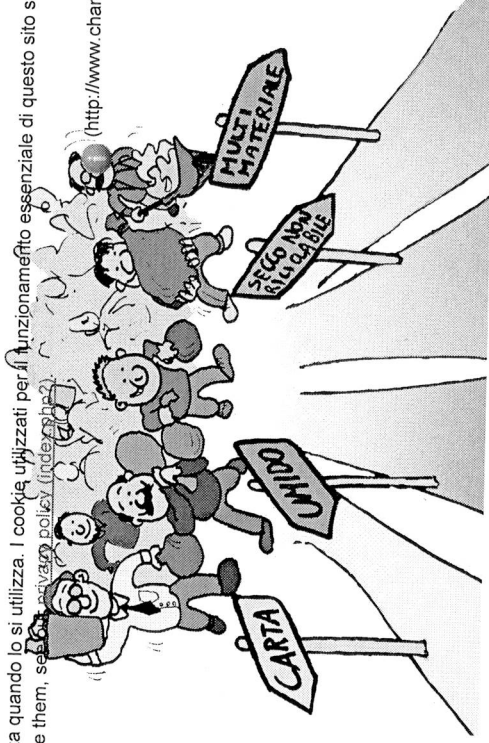
Informazioni

Informazioni generali
(/servizio5dar/index.php?option=com_content&view=article&id=2&Itemid=260)
Criteri per il calcolo
(/servizio5dar/index.php?option=com_content&view=article&id=62&Itemid=261)

Utilizziamo i cookie per migliorare il nostro sito e la vostra esperienza quando lo si utilizza. I cookie utilizzati per il funzionamento essenziale di questo sito sono già stati impostati. Continuando la navigazione accettate l'uso dei cookie. To find out more about the cookies we use and how to delete them, see [our privacy policy \(index.php\)](#).

I accept cookies from this site.

Agree



Scheda raccolta dati del mese di FEBBRAIO 2017

Da compilare secondo le linee guida di cui al decreto 26 maggio 2016 pubblicato sulla GURI del 24 Giugno 2016 n. 146

Allegare alla presente una nota, a firma del responsabile del servizio/ufficio con la quale si trasmettono ufficialmente i dati e se ne attesta la veridicità

N.B. INSERIRE I DATI ESPRESSI IN CHILOGRAMMI (KG) SENZA DECIMALI E/O SEPARATORE DELLE MIGLIAIA

Provincia ME

Montagnareale

SRR MESSINA PROVINCIA

ME2

Nominativo ing. Ballato Francesco

funzionario addetto al caricamento dati

email protocollo@pec.comunedimontagne

SEZIONE RDI - Raccolta Differenziata

Attestazione di veridicità stati impostati. Continuando la navigazione accettate l'uso dei cookie.

option=com_content&view=arti

Piano di gestione rifiuti Sicilia

(http://pti.regione.sicilia.it/portal/page/portal/PIR_PORTALE/PIR_LaStrutturaRegionale/PIR_AssEnergia/PIR_Dipartimentoodellacquaedeirifiuti/PIR_PianoGestioneIntegratedeiRifiuti)

Linee guida per la RD

(<http://www.gazzettaufficiale.it/eli/rd/2016/06/24/16A04762/sg>)

Portale della Regione Siciliana

(http://pti.regione.sicilia.it/portal/page/portal/PIR_PORTALE)

Ufficio Speciale RD

(http://pti.regione.sicilia.it/portal/page/portal/PIR_PORTALE/PIR_LaStrutturaRegionale/PIR_PresidenzaRegionale/PIR_UfficioSPMonitoraggioRaccoltaDifferenziata)

Presidenza Regione Siciliana

(http://pti.regione.sicilia.it/portal/page/portal/PIR_PORTALE/PIR_LaStrutturaRegionale/PIR_PresidenzaRegionale/PIR_Dipartimentoodellacquaedeirifiuti)

ISPRA

(<http://www.isprambiente.gov.it>)

Link Utili

Portale della Regione Siciliana
(http://pti.regione.sicilia.it/portal/page/portal/PIR_PORTALE)

Ufficio Speciale RD
(http://pti.regione.sicilia.it/portal/page/portal/PIR_PORTALE/PIR_LaStrutturaRegionale/PIR_PresidenzaRegionale/PIR_UfficioSPMonitoraggioRaccoltaDifferenziata)

Presidenza Regione Siciliana
(http://pti.regione.sicilia.it/portal/page/portal/PIR_PORTALE/PIR_LaStrutturaRegionale/PIR_PresidenzaRegionale/PIR_Dipartimentoodellacquaedeirifiuti)

ISPRA
(<http://www.isprambiente.gov.it>)

Utilizziamo i cookie per migliorare il nostro sito e la vostra esperienza quando lo si utilizza. I cookie utilizzati per il funzionamento essenziale di questo sito sono già stati impostati. Continuando la navigazione accettate l'uso dei cookie. To find out more about the cookies we use and how to delete them, see our [privacy policy \(index.php?codice=200108\)](#).

I accept cookies from this site.

Agree

FRAZIONE ORGANICA UMIDA

biodegradabili cucine/mense

CD

quantità in compostiere domestiche (stima)

200201

biodegr. da manutenz. verde pubblico

200302

rifiuti dei mercati

Totale FOU

somma 200108+200201+200302+CD

CARTA E CARTONE

PLASTICA

200101

LEGNO

Carta e cartone

150101

1340

IMBALLAGGI

imballaggi in carta/cartone

200139

COMPOSITI/

plastica

150102

RIALE

1460

N.B. oltre

alla quantità

imballaggi in plastica

200138

totale

indicata nel

cod. 150106.

legno

200137

specificare

le quantità

legno con sost. pericolose

150103

di VPIM

(vetro-

plastica-

metallo).

imballaggi in legno

200140

CPM (carta-

plastica-

metallo), PM

metallo

150104

(plastica-

(<http://www.channeidigital.co.uk/developer-resources/eu-cookie-directive-module.html>)

Menu Utente

Il tuo profilo

([/servizio5dar/index.php?option=com_users&view=profil](/servizio5dar/index.php?option=com_users&view=profile&layout=edit&Itemid=102)

[e&layout=edit&Itemid=102](/servizio5dar/index.php?option=com_users&view=profile&layout=edit&Itemid=102))

Utilizziamo i cookie per migliorare il nostro sito e la vostra esperienza quando lo si utilizza. I cookie utilizzati per il funzionamento essenziale di questo sito sono già stati impostati. Continuando la navigazione accettate l'uso dei cookie. To find out more about the cookies we use and how to delete them, see our [privacy policy](#) (index.php?).

I accept cookies from this site. Agree

[metallo](#) [VM](#)

[imballaggi metallici](#)

150105

imballaggi materiali compositi

150106

imballaggi materiali misti

sottocodice 150106

VPM

sottocodice 150106

CPM

sottocodice 150106

PM

sottocodice 150106

VM

200102

vetro

150107

1820

imballaggi in vetro

200110

capi di abbigliamento

200111

prodotti tessili

150109

imballaggi in materiale tessile

150110

imb. contenenti residui di sostanze pericolose

150111

imb. metallici contenenti matrici solide pericolose

160215

[VEIRO](#) (<http://www.channeldigital.co.uk/developer-resources/eu-cookie-directive-module.html>)

[TESSILE](#)

[CONTENITO](#)

[RI TFC](#)

[TONER](#)

[RAEE](#)

[OLI](#)

[VERNICI](#)

[INCHIOSTRI](#)

[ADESIVE](#)

[RESINE](#)

[DETERGEN](#)

[TI](#)

[FARMACI](#)

[BATTERIE](#)

[ACCUMULA](#)

[TORI](#)

[RIFIUTI DA](#)

[C&D](#)

[ALTRI](#)

[RIFIUTI](#)

Utilizziamo i cookie per migliorare il nostro sito e la vostra esperienza quando lo si utilizza. I cookie utilizzati per il funzionamento essenziale di questo sito sono già stati impostati. Continuando la navigazione accettate l'uso dei cookie. To find out more about the cookies we use and how to delete them, see our [privacy policy](#).

I accept cookies from this site. Agree

comp. pericolosi diversi dai 160216 (http://www.channeldigital.co.uk/developer-resources/eu-cookie-directive-module.html)

080318

toner esauriti

200135

AEE fuori uso

200136

AEE fuori uso diverse da 200135

200121

tubi fluorescenti

200123

apparecchiature contenenti CFC

160210

apparecchiature contenenti PCB

160211

apparecchiature contenente HCFC e HFC

160212

AEE contenenti fibre amianto

160213

non compresi tra 160209 e 160212

160214

non compresi tra 160209 e 160213

200307

INGOMBRANTI

ingombranti misti se avviati al recupero

200125

oli e grassi commestibili

200126

oli e grassi diversi da 200125

Utilizziamo i cookie per migliorare il nostro sito e la vostra esperienza quando lo si utilizza. I cookie utilizzati per il funzionamento essenziale di questo sito sono già stati impostati. Continuando la navigazione accettate l'uso dei cookie. To find out more about the cookies we use and how to delete them, see our [privacy policy \(index.php?2\)](#).

I accept cookies from this site. Agree

diversi da 200128 (http://www.schwepertmann.digital.co.uk/developer-resources/eu-cookie-directive-module.html)

200128 160504

200113 **ACIDI/SEZIO**

NE

200114 ***RU*Ind - Rifiuti**

SOSTANZE ALCALINE Urbani

Indifferenzi

200115 ***ati***

PRODOTTI FOTOCHIMICI/SEZIONE

TOTALI

200117

PESTICIDI 200119

200129

200130

contenenti sostanze pericolose

diversi da 200129

200132

diversi da 200131

200131

citofossici e citostatici

200133

200134

170107

diversi da 200134

170904

200303

160103

residui pulizia stradale a recupero

pneumatici da utenze domestiche

200141

Utilizziamo i cookie per migliorare il nostro sito e la vostra esperienza quando lo si utilizza. I cookie utilizzati per il funzionamento essenziale di questo sito sono già stati impostati. Continuando la navigazione accettate l'uso dei cookie. To find out more about the cookies we use and how to delete them, see our [privacy index.php?](#)

I accept cookies from this site. Agree

terra e roccia (http://www.channeldigital.co.uk/developer-resources/eu-cookie-directive-module.html)

non biodegradabili

filtri olio

diversi da 160215

gas in contenitori a pressione

RU indifferenziati

residui pulizia stradale

altri rifiuti urbani

INGOMBRANTI

Totale RD

ingombranti a smaltimento

inserire qta RD totale del mese

Totale RI

inserire la qta di RI del mese

RT

Rifiuti Totali del mese

Percentuale RD del mese

dichiarazione di veridicità in formato PDF

Utilizziamo i cookie per migliorare il nostro sito e la vostra esperienza quando lo si utilizza. I cookie utilizzati per il funzionamento essenziale di questo sito sono già stati impostati. Continuando la navigazione accettate l'uso dei cookie. To find out more about the cookies we use and how to delete them, see our [privacy policy \(index.php?_id=1110\)](#).

I accept cookies from this site.

Agree

Powered by ChronoForms - ChronoEngine.com (<http://www.chronoengine.com>)

Sei qui:

[Home \(/servizio5dar/index.php?\)](#)

[option=com_content&view=category&id=42&Itemid=101](#)

SCHEDA INSERIMENTO DATI FEBBRAIO 2017

© 2017 [www.dar_s5_bymr](#)

Torna su